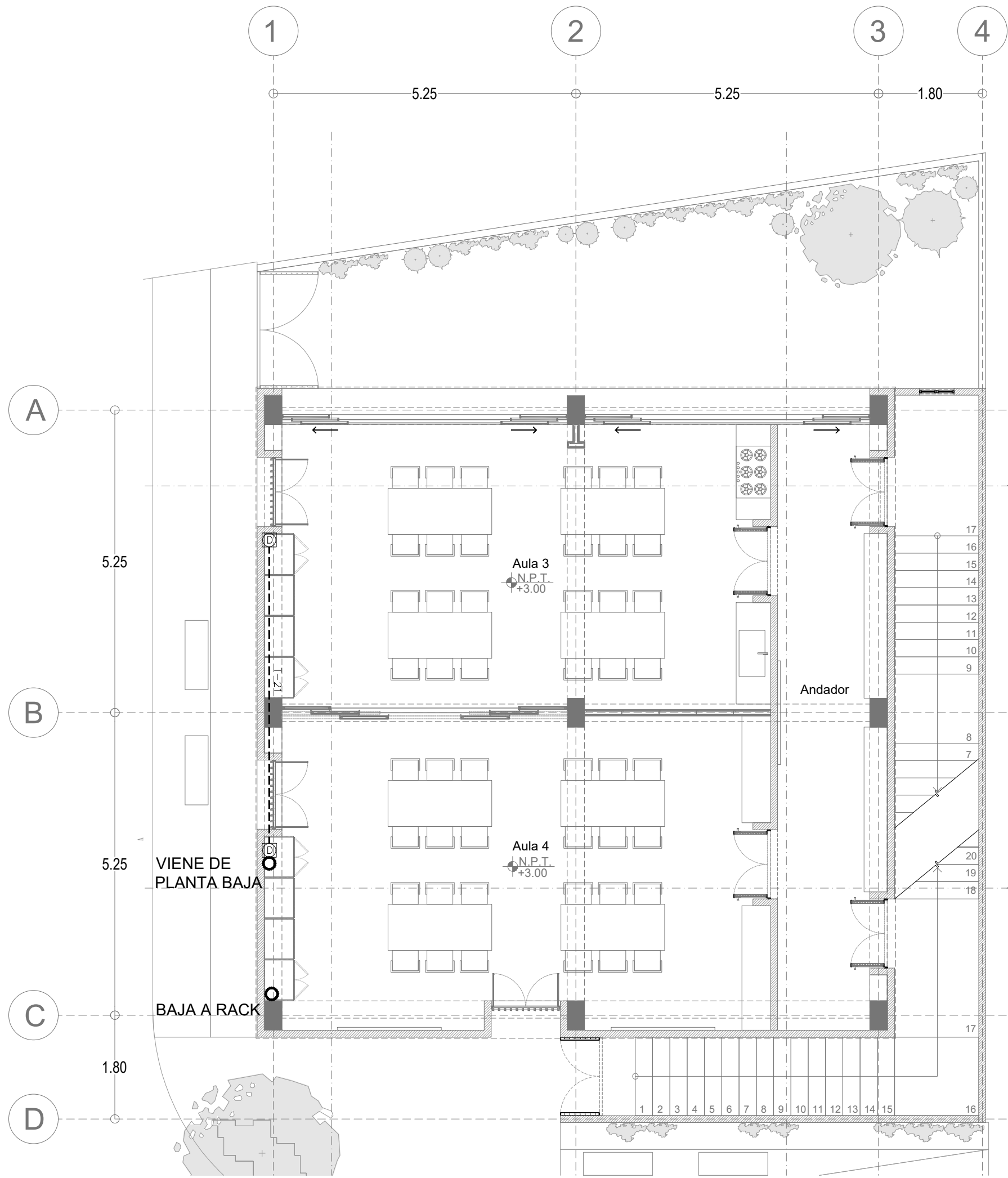


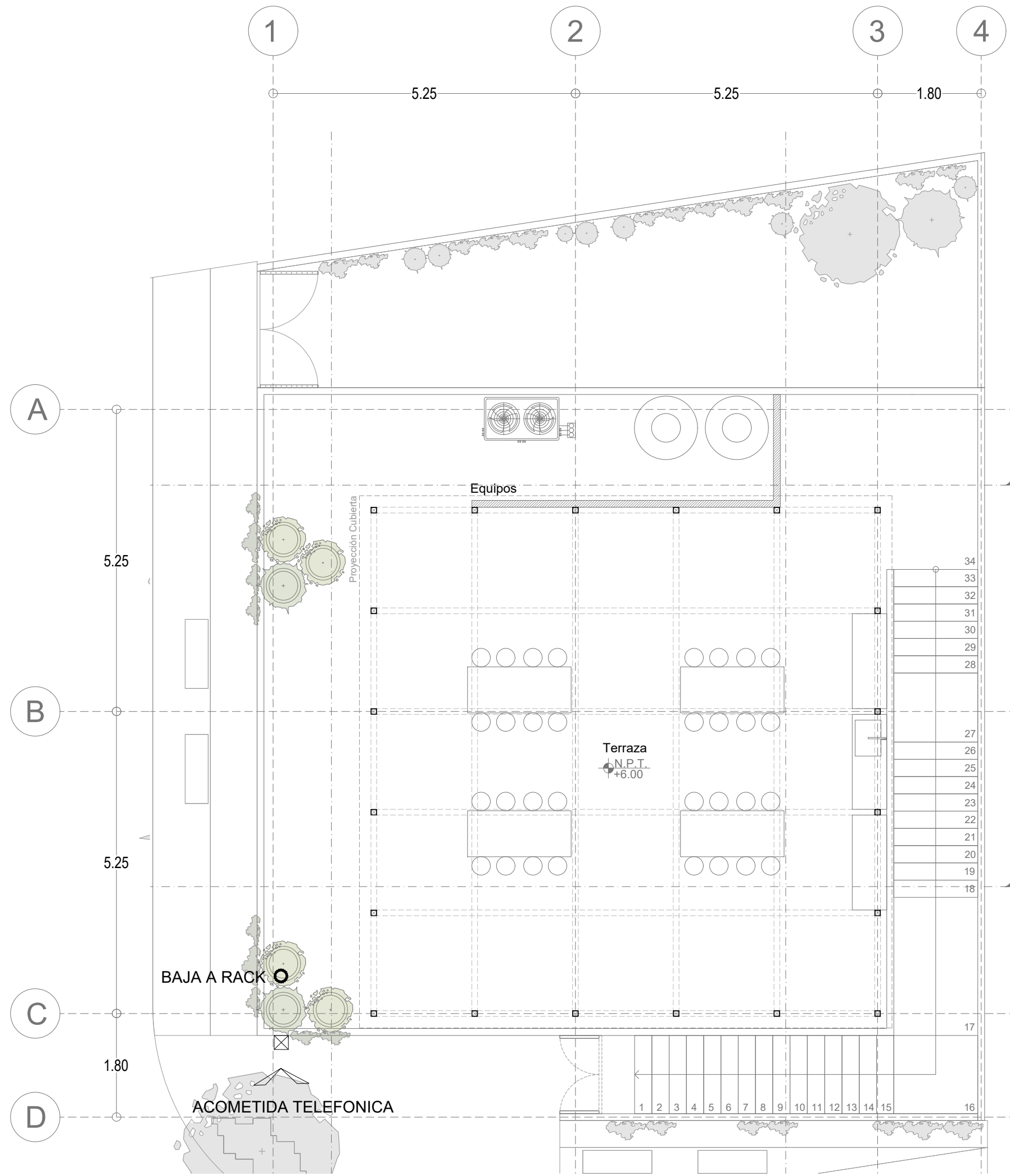
Centro Comunitario Planta Baja

escala 1:75



Centro Comunitario Primer Nivel

escala 1:75



Centro Comunitario Segundo Nivel

escala 1:75

TABLA 10-4 DIMENSIONES DE TUBO (CONDUIT) METÁLICO TIPO PESADO, SEMIPESADO Y LIGERO (BASADO EN LA TABLA 10-1, CAPÍTULO 10)	
NOMENCLATURA SEGUN LA NORMA "NOM-001-SEDE-2012" VIGENTE	
16 (1/2")	
21 (3/4")	
27 (1")	
35 (1 1/4")	
41 (1 1/2")	
53 (2")	
63 (2 1/2")	
78 (3")	
103 (4")	

SIMBOLOGÍA DEL SISTEMA DE VOZ Y DATOS	
	SALIDA PARA VOZ Y DATOS EN PISO CON PLACA FRONTAL DE PVC ANTIFLAMA, CON DOS MÓDULOS, UN JACK RJ-45 CATEGORÍA 6 PARA INTEGRACIÓN DE VOZ Y DATOS Y UN JACK RJ-45 CATEGORÍA 6 PARA DATOS-P EN CAJA SENCILLA ESTÁNDAR Y/O REGISTRO DE 10x10x3.8cm.
	SALIDA PARA DATOS H = 0.40m. S.N.P.T. CON UN MÓDULO RJ-45 CATEGORÍA 6 PARA VOZ EN CAJA SENCILLA STANDARD Y/O REGISTRO DE 10x10x3.8cm.
	REGISTRO GALVANIZADO, CON PERFORACIONES EN LAS CARGAS LATERALES Y EN EL FONDO DE 12X12x5.5cm., H=0.40m.S.N.P.T.
	RACK METÁLICO DE PISO, EN ALEACIÓN LIGERA DE ALUMINIO, ACABADO EN PINTURA ELECTROSTÁTICA NEGRA, DE 7 PIES DE ALTO POR 19 PULGADAS DE ANCHO, POR 3 PULGADAS DE FONDO, CON PERFORACIONES PARA MONTAJE DE PANELES Y CARGAS, CON ORGANIZADORES DE CABLEADO HORIZONTAL Y VERTICAL BAJO EL ESTÁNDAR 568 DE DE EIA/TIA.
	TUBERÍA CONDUIT P.D.GALV. POR PLAFOND Y/O MURO DE DIÁMETRO INDICADO
	TUBERÍA CONDUIT P.D.GALV. POR PISO

NOTAS GENERALES	
1.- PARA VOZ Y DATOS UTILIZAR CABLE EN PAR TORDIDO SIN BLINDAR (UTP) ANTIFLAMA DE 4 PARES EN CATEGORÍA 6 CALIBRE 24 AWG	
2.- PARA VOZUTILIZAR CABLE EN PAR TORDIDO SIN BLINDAR (UTP) ANTIFLAMA DE 2 PARES EN CATEGORÍA 3 CALIBRE 24 AWG	
3.- TODO EL CABLEADO Y ELEMENTOS DE CONECTIVIDAD DEL SISTEMA DEBEN ESTAR PROBADOS Y VERIFICADOS POR ETL, UL Y CSA, ASÍ COMO TODO EL SISTEMA DE CABLEADO ESTRUCTURADO DEBE CUMPLIR CON LOS ESTÁNDARES DE LA TIA/EIA, ISO/IEC-11801 Y LA NMX-I-248-NYCE-2004	
4.- TODO EL SISTEMA DE SOPORTE DEL EQUIPO Y CABLEADO DEBE ESTAR ELECTRÍCAMENTE UNIDO Y EFECTIVAMENTE CONECTADO A TIERRA. (RACKS Y ESCALERILLAS)	
5.- UTILIZR ESTE PLANO ÚNICAMENTE PARA LA ESPECIALIDAD INDICADA.	
6.- SERÁ RESPONSABILIDAD DEL CONTRATISTA DE OBRA EL CONOCER Y HACER CUMPLIR LAS DISPOSICIONES Y ESPECIFICACIONES DE CARÁCTER TÉCNICO QUE PARA SATISFACER LAS INSTALACIONES DESIGNADAS A LA UTILIZACIÓN DE LA ENERGÍA ELÉCTRICA MENCIONAN LAS NORMAS NOM-001-SEDE-2005	
7.- EL CABLEADO DEBE REALIZARSE DE PUNTA A PUNTA EN TRAMOS COMPLETOS SIN INTERCONEXIÓN	
8.- TABLA DE ACTUALIZACIÓN DE TUBERÍAS DE ACUERDO A LA NOM-001-SEDE-2005	
8.- SEPARACIÓN DE LAS LINEAS ELÉCTRICAS EN TUBERÍA METÁLICA ATERORIZADAS.	
7.5 CM SI LATUBERÍA CONDUCE MENOS DE 2KVA	
15 CM SI LATUBERÍA CONDUCE MAS DE 2KVA Y MENOS DE 5KVA	
30 CM SI LATUBERÍA CONDUCE MAS DE 5KVA HASTA 480 V.	

NOTAS GENERALES

- NIVELES EN METROS REFERIDOS AL BANCO DE NIVEL +0.00
- NO SE MEDIRÁN COTAS A ESCALA DE ESTE PLANO
- LAS COTAS SON A PAROS DE ACABADOS (VER DETALLES DE ALBANILERÍA)
- ESTE PLANO DEBERÁ VERIFICARSE CON LOS CORRESPONDIENTES DE ESTRUCTURA E INSTALACIONES. CUALQUIER DISCREPANCIA DEBERÁ CONSULTARSE CON EL PROYECTISTA
- EL CONTRATISTA RECTIFICARÁ EN EL LUGAR DE LA OBRA LAS DIMENSIONES Y NIVELES INDICADOS EN ESTE PLANO, ANTES DE EJECUTAR CUALQUIER TRABAJO, DEBENDO SOMETER A LA DIRECCIÓN DE LA OBRA CUALQUIER DIFERENCIA QUE HUBIERE, ASÍ COMO LA INTERPRETACIÓN QUE DEL PROPIO CONTRATISTA A ESTE DIBUJO.
- TODOS LOS ACABADOS, ESPECIFICACIONES Y DETALLES SEÑALADOS EN ESTE PLANO DEBERÁN EJECUTARSE DE ACUERDO A LAS ESPECIFICACIONES CORRESPONDIENTES.

CLAVES Y SÍMBOLOS

- N.P.T. NIVEL PISO TERMINADO
- N.S.L. NIVEL SUPERIOR DE LOSA
- N.A. NIVEL DE ANTEPECHO
- N.L.B.L. NIVEL LECHO BAJO DE LOSA
- N.L.B.T. NIVEL LECHO BAJO DE TRABE
- N.L.A.T. NIVEL LECHO ALTO DE TRABE
- N.L.B.P. NIVEL LECHO BAJO DE PLAFÓN
- N.L.B.C. NIVEL LECHO BAJO DE CERRAMIENTO
- N.C.P. NIVEL CORONAMIENTO PRETEL
- N.C.M. NIVEL CORONAMIENTO MURO
- N.S.V. NIVEL SUPERIOR DE VIGA
- N.L.B.V. NIVEL LECHO BAJO DE VIGA
- N.L.A.V. NIVEL LECHO ALTO DE VIGA
- H.P. ALTURA DE PLAFÓN DE PISO TERMINADO
- NIVEL INDICADO EN PLANTA
- NIVEL INDICADO EN ALZADO O CORTE
- CAMBIO DE NIVEL EN PISO
- MURO DE CONCRETO

CROQUIS DE LOCALIZACIÓN



NOTAS GENERALES

Superficie del predio:	246.73 m ²
Planta Baja:	151.48 m ²
Primer Nivel:	142.32 m ²
Azotea:	85.56 m ²

REVISIONES

REVISION	CONCEPTO	FECHA
0	DISEÑO ESQUEMATICO	
0	DESARROLLO DE DISEÑO	
0	PROYECTO EJECUTIVO	

Nombre del Proyecto:

Rediseño y ampliación del Centro Comunitario de Parajes de San José, en Ciudad Juárez, Chihuahua

32575 Cd Juárez, Chihuahua, México

Propietario:

Director de Proyecto:

Clave:

CCPSJ-VD-01

Contenido:

Instalación Hidráulica
Centro Comunitario de Parajes de San José

REVISO:	ESCALA:	1:75
DIBUJO:	NODO TALLER	FECHA: